

Tauschneidpumpe SPH



SAVECO®
A WAMGROUP® Brand

ROBUST, LEISTUNGSSTARK, ZUVERLÄSSIG

CHIOR Tauchschneidpumpen vom Typ SPH sind für die Zerkleinerung und Förderung von Gülle aus Tierhaltung, Biogasgärresten oder Industrieabwässern einsetzbar. CHIOR® SPH Tauchschneidpumpen mit Ansaugung von oben und Dreifachschneidwerk zeichnen sich durch ihre hohe Pump- und Schneidleistung auch unter schweren Arbeitsbedingungen und bei geringem Platzbedarf aus.

Die SPH-Baureihe ist mit einer Vielzahl von Zubehörteilen erhältlich, die für verschiedene Anwendungen geeignet sind.

CHIOR® SPH Tauchschneidpumpen können in verschiedenen Konfigurationen installiert werden, entweder an einem vertikalen Mast am Tank befestigt oder freistehend auf dem Boden des Tanks.

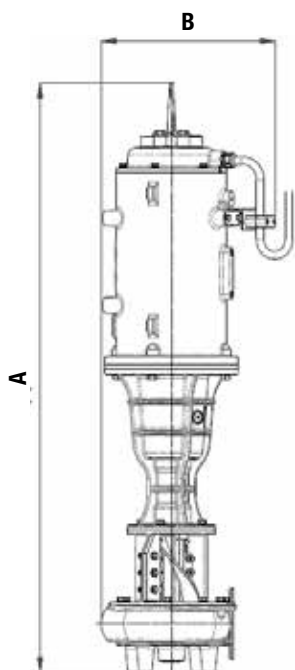


Mastmontage



Freistehend

Technische Merkmale und Abmessungen



Modell	Antriebsleistung (kW)	Abmessungen (mm)		Gewicht (kg)
		A	B	
SPH 110	11,0	1.560	460	280
SPH 150	15,0			285
SPH 185	18,5			290

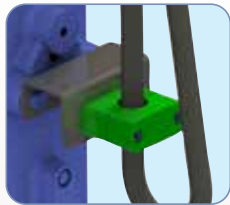
Abmessungen in mm

Vorteile

- ✓ **Hocheffizienter, energiesparender Elektromotor**
- ✓ **Hohe Pump- und Schneideffizienz dank Ansaugung von oben**
- ✓ **Leistungsstarkes und zuverlässiges Zerkleinerungssystem, das für kontinuierliche Arbeitszyklen auch bei schwersten Anwendungen**
- ✓ **Vielseitiges Zubehör**
- ✓ **Modularer Aufbau erleichtert die Wartung Maßnahmen**

Technische Merkmale

- Hergestellt aus Gusseisen
- IE3-Motor (Premium-Effizienz)
- 3-phasig, 4-polig, Isolationsklasse F, Schutzart IP68
- Thermosonde zum Schutz des Motors vor Überhitzung
- Klauenkupplung zwischen Motor und Getriebewelle
- Wartungsfreundlich
- Gummiummanteltes Kabel mit Kabelverschraubung aus Edelstahl

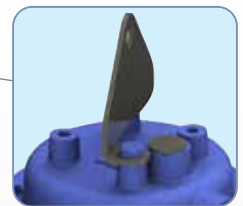
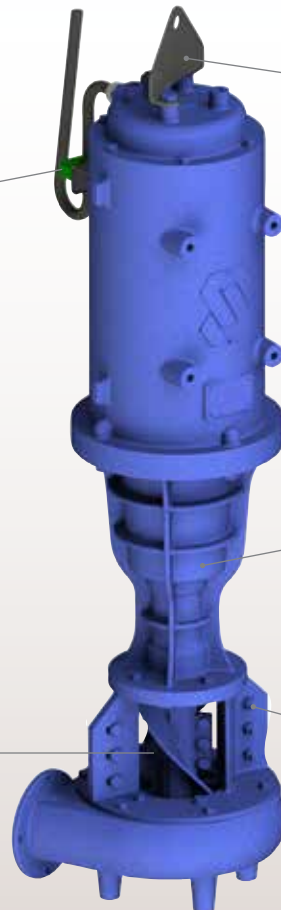
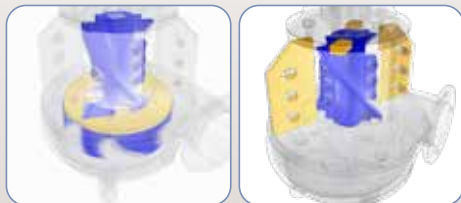


Zugentlastung

DREIFACHES SCHNEIDSYSTEM.

Geschnitten mittels:

- Messer
- Rotor
- Scherblöcke



Hehebügel



Ölgelagerte Antriebseinheit

Dreifache
Schneidkomponenten
gefertigt aus behandeltem
und gehärtetem Material

Zubehör



Gleitführung für
Mastmontage

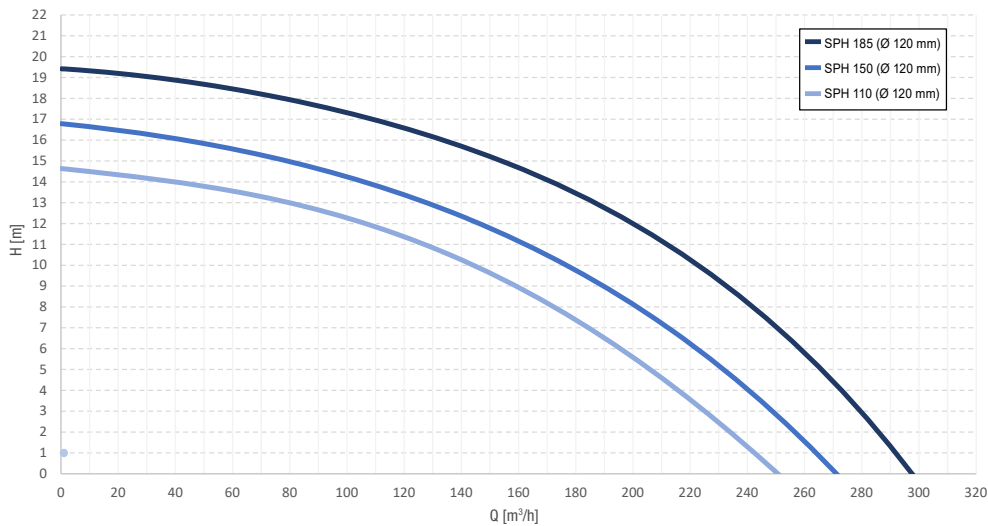


Stellfüße für freistehende
Montage



90°-Bogen für schnelle
Montage passend für
120mm Durchmesser
flexiblem Schlauch

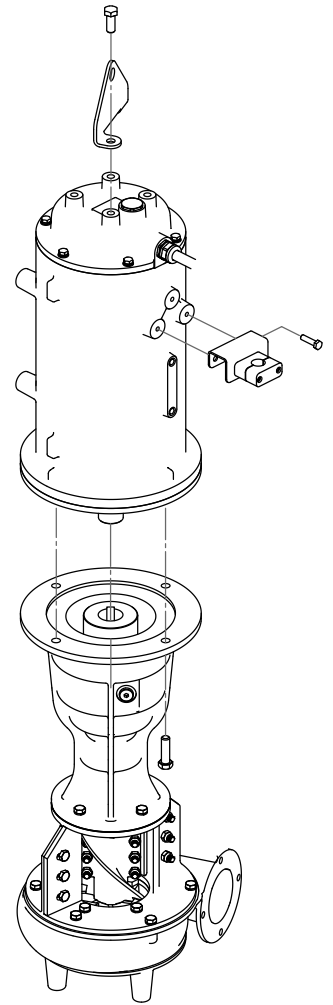
Leistungskurve der Produktreihe



* Die Werte wurden mit klarem Wasser bei 20 °C gemessen.

Die Ergebnisse können durch Änderung der Betriebsbedingungen variieren, je nach Durchflussmenge, Dichte und Viskosität der Flüssigkeit, der Art und dem Trockensubstanzgehalt der Gülle (je nach Art des Tierfutters), der Höhe und dem Abstand der Halterung sowie dem Durchmesser Q des Rohrs.

Modularer Aufbau



000000000 Januar 2022 Änderung der technischen Spezifikationen vorbehalten.



Dieser Katalog wurde für den Vertrieb in Ländern der Europäischen Union herausgegeben.



SAVECO®
A WAMGROUP® Brand



www.saveco-water.de